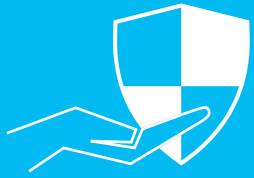


# PRODUKT ANWENDUNG



## HAUTSCHUTZ

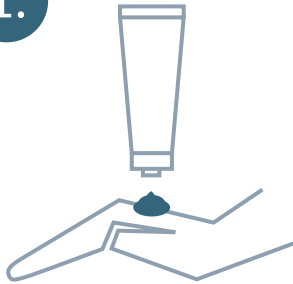
VOR DER ARBEIT UND  
NACH JEDER HAUTREINIGUNG



## HAUTPFLEGE

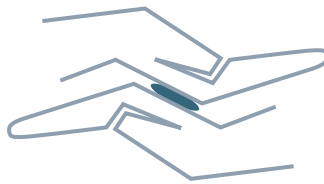
NACH DER ARBEIT

1.



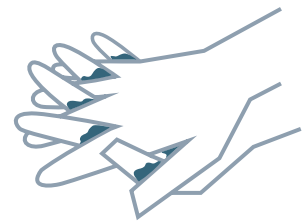
Tragen Sie eine kleine Menge Creme (ca. Erbsengröße) auf den Handrücken auf.

2.



Verteilen Sie die Creme sorgfältig auf den Handrücken.

3.



Cremen Sie auch die Handinnenflächen ein.

4.



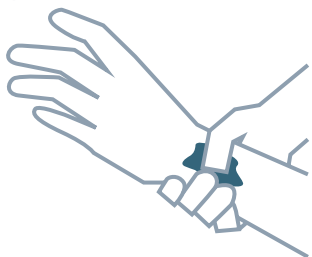
Vergessen Sie nicht die Fingerzwischenräume.

5.



Berücksichtigen Sie noch die Nagelbetten, Fingernägel und -kuppen.

6.



Abschließend cremen Sie Ihre Handgelenke ein.